

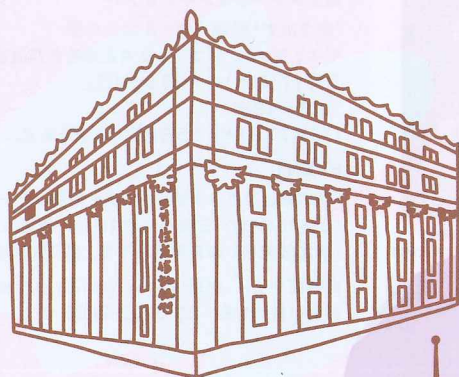
東京駅周辺エリアを無料ミュージアムバスが巡回!

出光美術館、三井記念美術館、三菱一号館美術館、東京ステーションギャラリーの4つの美術館が位置する東京駅周辺は、江戸時代の隆盛から明治の近代化を経て現代の東京の礎となった歴史あるエリアです。

期間限定でこのエリアに、無料でご乗車頂ける巡回ミュージアムバスが登場します!(1周約30分)ガイドの説明に歴史を感じながら、お得に芸術の秋を楽しみませんか?



10/22土 ▶ 10/30日
11時~18時(木・金は19時まで)

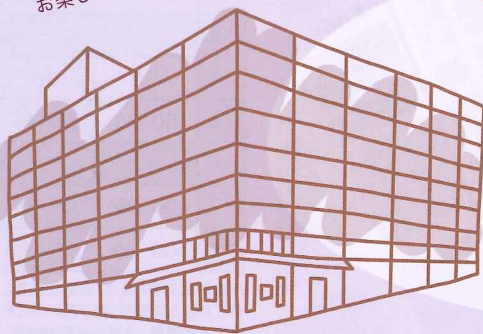


4館とミュージアムバス内で、4館ですぐに使える「何度でも200円割引クーポン」をプレゼント!
(フェス期間中限定/クーポン他の割引と併用不可)
※各美術館でのクーポン配布は有料エリア内となります。

藝大アーツイン丸の内
10月22日、23日に「GEIDAI カフェ 2016」(丸ビル1階)をご利用のお客様にもクーポンをお渡しします。



移動中の車内では、ガイドが周辺の歴史スポットを紹介する「EDO TOKYO 今昔ガイド」をお楽しみ頂けます。



美術館割引クーポンの裏側にある「スタンプラリー台紙」に3つのスタンプを集めてオリジナルプレゼントをもらおう!



<スタンプラリープレゼント内容> ※各館先着500名様限定

- 出光美術館:「大仙厓展」オリジナルパッケージ石村萬盛堂「鶴の子」(2ヶ入・限定200個)または仙厓スタンプ
- 三井記念美術館:次回特別展 国立劇場開場50周年記念「日本の伝統芸能展」(2016年11月26日より開催)ご招待券
- 三菱一号館美術館:オリジナルクリアファイルとロートレックグッズ
- 東京ステーションギャラリー:東京駅オリジナルペーパークラフト

※現在開催中の展覧会および営業時間は裏面をご覧ください。※プレゼントは各プレゼントの提供美術館にて引換えます。

開催中の展覧会とイベント情報

10月24日(月)は全館休館 / 10月27日(木)、28日(金)は夜間開館

※入館は閉館の30分前まで。

※各展覧会、イベントの詳細は、各館ホームページ、またはお問い合わせ先にてご確認ください。

※イベントには、別途各館の入館料が必要です。



指月布袋画賛 仙厓
江戸時代 出光美術館蔵

出光美術館

「開館50周年記念 大仙厓展 一禅の心、ここに集う」

10月1日(土)～11月13日(日)

フェス期間中のみ10時～18時

(10月27日(木)、28日(金)は19時まで)

EVENT

「学芸員による『大仙厓展』

“深読み”ギャラリートーク

10月27日(木)15時～、28日(金)18時～

(時間は変更になる可能性があります。参加費無料)

美術館サイト: <http://www.idemitsu.co.jp/museum/>

お問い合わせ先: 03-5777-8600 (ハローダイヤル)



重要文化財 五大明王像
(不動明王・部分)
平安時代 瑞巖寺蔵

三井記念美術館

特別展 「松島 瑞巖寺と伊達政宗」

9月10日(土)～11月13日(日)

10時～17時

(10月27日(木)、28日(金)は19時まで)

EVENT

「五大明王ご朱印頒布」(1枚 300円)

10月22日(土)、23日(日)、29日(土)、30日(日)

10時30分～12時30分、13時30分～16時30分

美術館サイト: <http://www.mitsui-museum.jp/>

お問い合わせ先: 03-5777-8600 (ハローダイヤル)



ピエール＝オーギュスト・ルノワール
《パリの審判》1913-14年
油彩 / カンヴァス
公益財団法人ひろしま美術館蔵

三菱一号館美術館

「拜啓ルノワール先生

一梅原龍三郎に息づく師の教え」

10月19日(水)～2017年1月9日(月・祝)

10時～18時

(10月27日(木)、28日(金)は20時まで)

EVENT

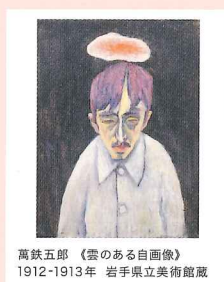
「三菱一号館建築ツアー」

10月28日(金)10時30分～11時 募集人数15名

(参加費無料、事前申込み不要、当日先着順)

美術館サイト: <http://mimt.jp>

お問い合わせ先: 03-5777-8600 (ハローダイヤル)



高鉄五郎 《雲のある自画像》
1912-1913年 岩手県立美術館蔵

東京ステーションギャラリー

「動き出す! 絵画 ベール北山の夢

モネ、ゴッホ、ピカソらと大正の若き洋画家たち」

9月17日(土)～11月6日(日)

10時～18時

(10月27日(木)、28日(金)は20時まで)

EVENT

「東京駅新ガタッチ&トーク+特別ツアー」

10月28日(金)15時～(約40分) 募集人数15名

(参加費無料、事前申込み不要、当日先着順)

美術館サイト: <http://www.ejrcf.or.jp/gallery/>

お問い合わせ先: 03-3212-2485

プリチストン美術館

ビルの建て替えに伴う新築工事のため、長期休館中。

2019年秋、オープン予定。

巡回ルートと時刻表

